

BASISREGELS BIJ VERWERKING **MAX EXTERIOR** GEVELPANEEL

Steeds rekening houden met:

1. Dilatatatie *(max 2mm/m)*

- Min. 8mm open voegruimte rondom elk paneel
- Schroefgaten 3mm groter voorgeboord (+/- 8mm behalve 1 centraal schroefgat in +/- 5mm)
- Altijd schroeven met brede, platte kop gebruiken

2. Ventilatie

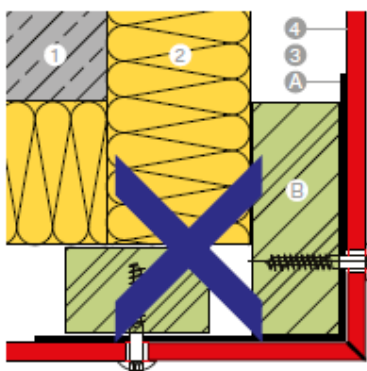
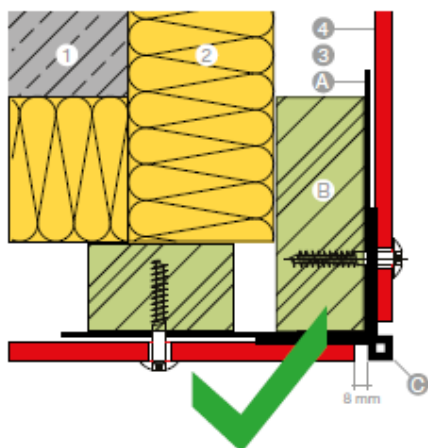
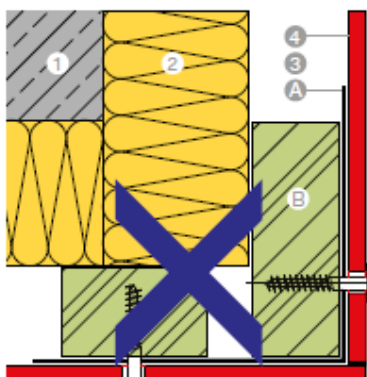
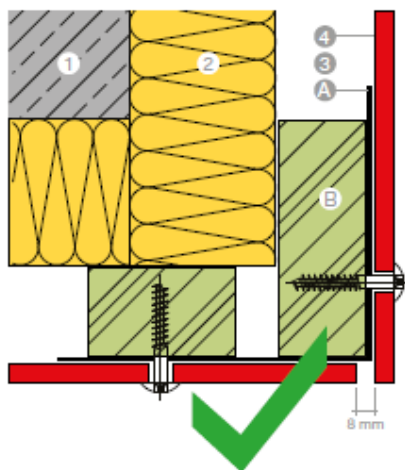
- Min. 20mm ventilatieruimte achter de panelen
- Ruim voldoende openingen onderaan en bovenaan de gevel (min. 20mm)
- Uitsluitend verticaal geplaatste profielen waar de panelen op bevestigd worden
- Verticale luchtstroom mag niet onderbroken worden, eventueel wel gefractioneerd

Voor de complete verwerkingsrichtlijnen, raadpleeg de Technische Handleiding [HIER](#) of het ATG-attest [HIER](#)

www.fundermax.at



**FIXATIEPUNT Ø 5 mm OP
HOUTEN FRAME**

**DILATATIEPUNT Ø 8 mm
OP HOUTEN FRAME**

LEGENDA

- 1 STEUNWAND: METSELWERK/ BETON
- 2 ISOLATIE
- 3 LUCHT- EN VENTILATIESPOUW
- 4 MAX EXTERIOR-PANELEN
- A EPDM-BAND OP BUITENVLAK VAN DE HOUTEN LATTENDIENT BREDER TE ZIJN DAN DE LATTEN.
- B HOUTEN VERBINDINGSLATTEN EN BEVESTIGINGSSCHROEVEN
- C METALEN HOEKPROFIEL

INSTALLATIE OP HOUTEN FRAME

Het houten frame moet voldoen aan de voorschriften van de geldende ATG-richtlijnen:

Weerstandklasse: C18 volgens NBN EN 338

Beschermende behandeling: Procédé A3 conform STS 04.31.1

De behandeling moet compatibel zijn met de platen.

De doorsnede van de verbindingslatten moet voldoen aan de ATG-richtlijnen voor gevelbekleding, met de volgende minimale afmetingen voor de verbindingslatten:

- Zichtbare breedte: 75 tot 80 mm voor de kepers ter hoogte van de plaatverbindingen (eventueel 2 kepers van 40 mm tegen elkaar);
- Diepte: 40 mm

De verticale primaire frames die verbindingslatten vormen ter ondersteuning van de verticale voegen tussen de panelen moeten in overeenstemming met de ATG beschermd worden met een UV-bestendige EPDM-band die breder is dan het frame dat ze dient te beschermen.

Omdat de panelen kunnen uitzetten en krimpen, worden ze bevestigd met fixatie- en dilatatiepunten (+3mm), en moet er tussen de platen steeds min 8mm vrije uitzetvoeg aangehouden worden.

Ten alle tijde dient er 20mm vrije ventilatie voorzien te worden achter de panelen.

FunderMax België

Camille van Lunenburg

+32 468 27 62 81

Camille.vanLunenburg@fundermax.biz

www.fundermax.at

A member of:

Constantia
INDUSTRIES AG